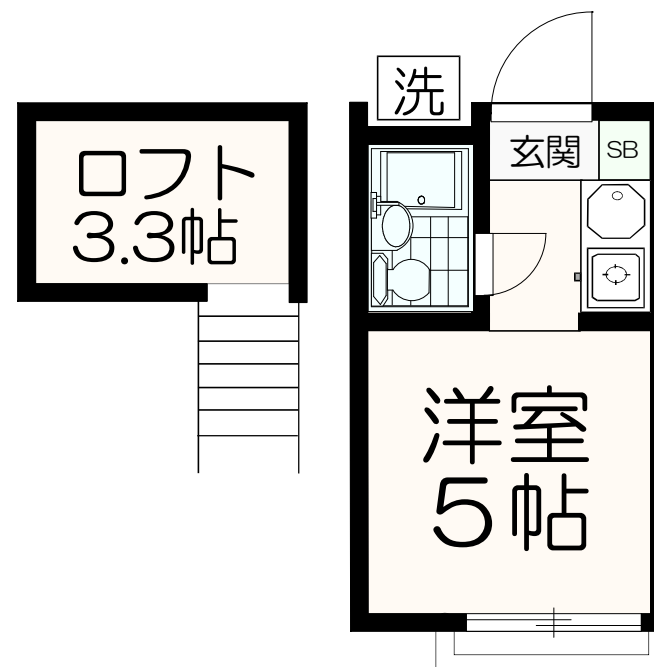
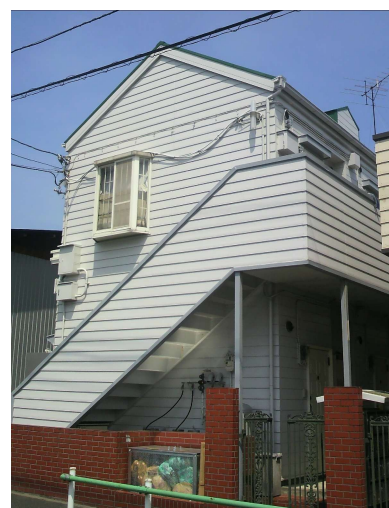
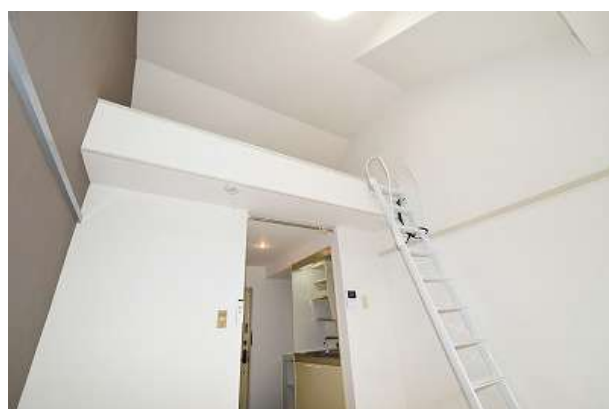


# ☆WiFiインターネット使用料無料！

## WiFiアクセス

格安料金のフラッシュにて、  
160メガ・CATV77チャンネル視聴可能！

- ☆モニターインターホン
- ☆IHコンロ
- ☆BS対応



201	202	203	204	205	206
101	102	103	104	105	106

西

豊田駅まで徒歩18分

図面と相違する場合は現況を優先致します。

物件種目	ロフト付きアパート		
最寄駅	平山城址公園		
間取タイプ	1R		
賃貸条件	賃料 22,000円～		
	礼金 0ヶ月	敷金 0ヶ月	
物件所在地	東京都日野市平山4-25-10		
交通	京王線 線 平山城址公園 駅		
	最寄駅よりの距離 7分		
建物	建物名	アップルハウスかすみ	
	構造・規模	木	造地上 階地下 2 階建 階部分
	使用部分面積	12.88	m <sup>2</sup>
	間取内訳		
築年月	1986年10月	契約期間	2年間
管理費等	2,000円		
駐車場	近隣アリ (要確認 8000円)		
現況		入居日	
本体設備	プロパン・CATV・B7レッツ		
各戸設備	防犯シャッター・BS・TVモニター付インターホン		
備考	住まいサポ-ト24 月額1,100円 (加入必須) クリーニング代32,000円 (税別) 鍵交換代 (税込) 18,700円 ターミックス代 (税込) 16,500円 SAT119代 (税込) 5,500円 保証会社必須 : 初回保証料60% 月額の1% (支払委託手数料) 10,000円/年間 (税別)		



東京都知事(8)第63565号

### 桜総合管理株式会社

<https://www.sakura-kanri.co.jp/index.php>

メール: SSK@sakura-kanri.co.jp

〒206-0034 東京都多摩市鶴牧1-4-17-1F

TEL042-339-5811

FAX: FAX042-337-4192



■取引態様

専任媒介

■情報公開日

AD200%			
手数料負担の割合	貸主	%	借主 100 %
手数料配分の割合	元付	%	客付 100 %